

SÉRIE 47.000

MICROINTERRUPTORES DE AÇÃO RÁPIDA

ESPECIFICAÇÕES:

CARACTERÍSTICAS ELÉTRICAS: 6A em 120/250V~

RESISTÊNCIA DE CONTATO: máximo de 10 miliohms com aplicação de 1A em VCC.

RESISTÊNCIA DE ISOLAMENTO: mínimo de 1.000 megaohms.

RIGIDEZ DIELÉTRICA: 1.000V(RMS) para 1 minuto (mínimo).

TEMPERATURA DE OPERAÇÃO: 0°C a 55°C.



REFERÊNCIAS

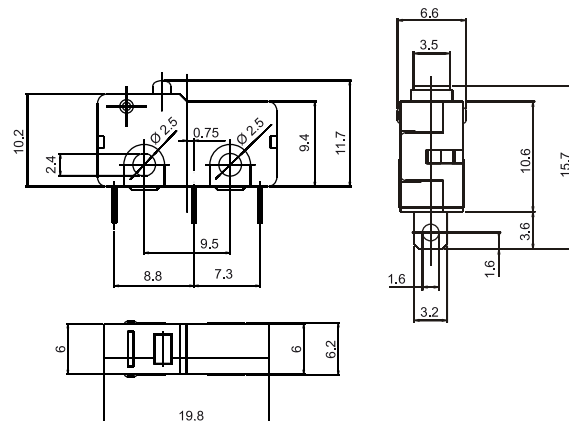
Referência	Pos 1	Pos 2	Função
47.108	(LIGA)	LIGA	IR
47.127	(LIGA)	DESL	NA
47.129	(DESL)	LIGA	NF

() Momentâneo

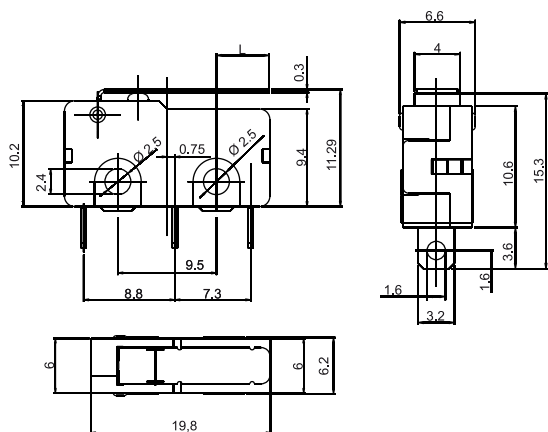
IR - Reversível

NA - Normalmente Aberto

NF - Normalmente Fechado



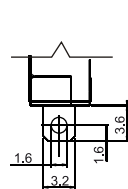
A1 - Atuador com pino básico



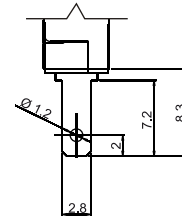
A2 - Atuador com haste rígida

Obs: Outros comprimentos do atuador A2 e tipos de atuadores sob consulta.

TERMINAIS



S1 - Solda 3,2 x 0,5



E1 - Faston 2,8 x 0,5

CONTATO

B

6A em 120/250V~

BARRA DE CODIFICAÇÃO

□□□□□	□□□□	□□	□
Referência	atuador	terminal	contato
	A1 A2	S1 E1	B