

# SÉRIE 49.000

## INTERRUPTORES ROTATIVOS

### ESPECIFICAÇÕES:

**CARACTERÍSTICAS:** Interruptor para grill e ignição de fogões.

**RESISTÊNCIA DE CONTATO:** máximo de 10 miliohms com aplicação de 1A em VCC.

**RESISTÊNCIA DE ISOLAMENTO:** mínimo de 1.000 megaohms.

**RIGIDEZ DIELÉTRICA:** 1.000V(RMS) para 1 minuto (mínimo).

**TEMPERATURA DE OPERAÇÃO:** 0°C a 120°C.



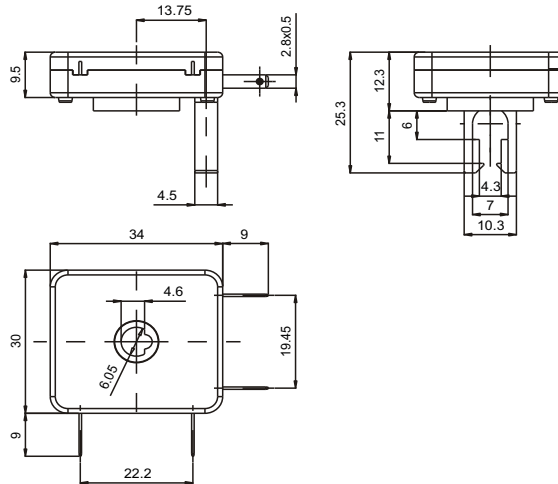
Produto Certificado\*



\*Sob consulta

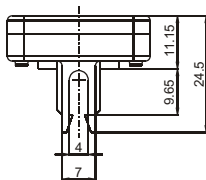
### REFERÊNCIA

Referência	Pos1	Pos2	Pos3
49.103	DESL.	LIGA USINA	LIGA GRILL
49.123	DESL.	LIGA USINA ou GRILL	-

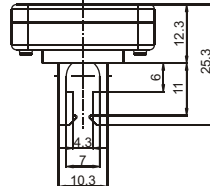


### CAIXA (FIXAÇÃO)

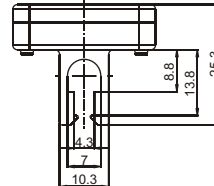
C1



C2

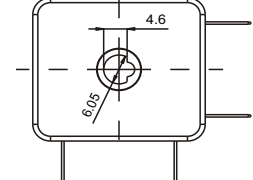


C3



### ATUADOR

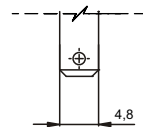
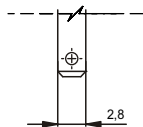
A1



### TERMINAL

E1 - Faston 2,8 x 0,5

E2 - Faston 4,8 x 0,5



Obs.: O terminal E2 está disponível apenas para função GRILL

### CONTATO

**GRILL**

B1 - 10A 250V~

B4 - 16A 250V~

**USINA**

B2 - 0,25A 250V~

B3 - B2 + B4

GRILL - 16A 250V~

USINA - 0,25A 250V~

B5 - B1 + B2

GRILL - 10A 250V~

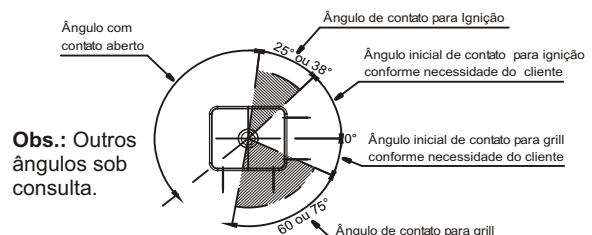
USINA - 0,25A 250V~

### BARRA DE CODIFICAÇÃO

□□□□□	□□	□□	□□□	□
Referência	caixa	atuador	terminal	contato
	C1 C2 C3	A1	E1 E2	B1 B2 B3 B4 B5

Obs.: Outros modelos sob consulta.

### ÂNGULO DE ATUAÇÃO



Obs.: Outros ângulos sob consulta.