

# PRENSA CABOS

Para painéis e equipamentos eletroeletrônicos.

Fabricados em Nylon PA, com anel de vedação em borracha de nitrilo butadieno (NBR);

Índice de proteção: IP68;

Versões com rosca métrica ou BSP;

Temperatura de operação estática: -40°C a 100°C, resistência instantânea ao calor até 120°C;

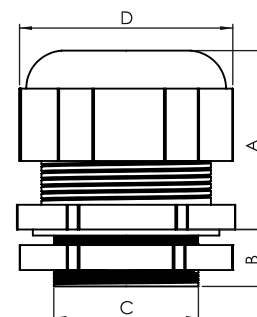
Temperatura de operação dinâmica: -20°C a 80°C, resistência instantânea ao calor até 100°C.



## DIMENSÕES

### ROSCA BSP

| MODELOS  | ROSCA<br>(pol) | Ø CABOS<br>(mm) |     | Ø DO FURO P/<br>APLICAÇÃO<br>(mm) |      | DIMENSÕES<br>(mm) |    |       |      |
|----------|----------------|-----------------|-----|-----------------------------------|------|-------------------|----|-------|------|
|          |                | MÍN             | MÁX | MÍN                               | MÁX  | A                 | B  | C     | D    |
| PCP 14P  | 1/4"           | 3               | 6,5 | 13,2                              | 13,6 | 20                | 8  | 13,15 | 17,4 |
| PCP 38P  | 3/8"           | 5               | 10  | 16,7                              | 17,1 | 24                | 8  | 16,66 | 23,6 |
| PCP 12P  | 1/2"           | 6               | 12  | 21                                | 21,4 | 27                | 9  | 20,95 | 27   |
| PCP 34P  | 3/4"           | 14              | 18  | 26,5                              | 26,9 | 30                | 10 | 26,44 | 36   |
| PCP 1P   | 1"             | 18              | 25  | 33,3                              | 33,7 | 38                | 12 | 33,25 | 46   |
| PCP 114P | 1 1/4"         | 24              | 32  | 42                                | 42,4 | 45                | 14 | 41,9  | 58,6 |
| PCP 112P | 1 1/2"         | 32              | 38  | 47,9                              | 44,8 | 47                | 14 | 47,8  | 67,6 |
| PCP 2P   | 2"             | 37              | 44  | 59,7                              | 60,1 | 54                | 18 | 59,6  | 72,6 |



### ROSCA MÉTRICA

| MODELOS | ROSCA<br>(mm) | Ø CABOS<br>(mm) |     | Ø DO FURO P/<br>APLICAÇÃO<br>(mm) |      | DIMENSÕES<br>(mm) |    |    |      |
|---------|---------------|-----------------|-----|-----------------------------------|------|-------------------|----|----|------|
|         |               | MÍN             | MÁX | MÍN                               | MÁX  | A                 | B  | C  | D    |
| PCP 12M | M12           | 3               | 6,5 | 12,1                              | 12,5 | 20                | 8  | 12 | 17,4 |
| PCP 16M | M16           | 4               | 8   | 16,1                              | 16,5 | 22                | 8  | 16 | 20,5 |
| PCP 20M | M20           | 10              | 14  | 20,1                              | 20,5 | 25                | 9  | 20 | 26,7 |
| PCP 25M | M25           | 13              | 17  | 25,1                              | 25,5 | 32                | 9  | 25 | 35,8 |
| PCP 32M | M32           | 16              | 21  | 32,1                              | 32,5 | 38                | 11 | 32 | 38,8 |
| PCP 36M | M36           | 18              | 25  | 36,1                              | 36,5 | 38                | 12 | 36 | 45,9 |
| PCP 40M | M40           | 24              | 32  | 40,1                              | 40,5 | 45                | 14 | 40 | 58,5 |
| PCP 50M | M50           | 32              | 38  | 50,1                              | 50,5 | 47                | 14 | 50 | 67,8 |
| PCP 63M | M63           | 37              | 44  | 63,1                              | 63,5 | 47                | 14 | 63 | 73   |

## BARRAS DE CODIFICAÇÃO

### ROSCA BSP

| PC           | P        | □□□ P  | □              |
|--------------|----------|--|----------------|
| Prensa Cabos | Material | Rosca  | Cor            |
|              | Plástico | 14 = 1/4" pol<br>38 = 3/8" pol<br>12 = 1/2" pol<br>34 = 3/4" pol<br>1 = 1" pol<br>114 = 1 1/4" pol<br>112 = 1 1/2" pol<br>2 = 2" pol | Cinza<br>Preto |

### ROSCA MÉTRICA

| PC           | P        | □□ M   | □              |
|--------------|----------|--|----------------|
| Prensa Cabos | Material | Rosca  | Cor            |
|              | Plástico | 12 = M12<br>16 = M16<br>20 = M20<br>25 = M25<br>32 = M32<br>36 = M36<br>40 = M40<br>50 = M50<br>63 = M63 | Cinza<br>Preto |