

SERIE 16.200

INTERRUPTORES DE TECLA

ESPECIFICACIONES:

CARACTERÍSTICAS ELÉCTRICAS: 10A con carga resistiva en 120VCA y 6A con carga resistiva en 250VCA (contacto B).

RESISTENCIA DE CONTACTO: máximo de 10 miliohms con aplicación de 1A en VCC.

RESISTENCIA DE AISLAMIENTO: mínimo de 1.000 megohms.

RIGIDEZ DIELECTRICA: 1.000V(RMS) para 1 minuto (mínimo).

TEMPERATURA DE OPERACION: 0°C a 55°C.

**interruptores
para aparejos**



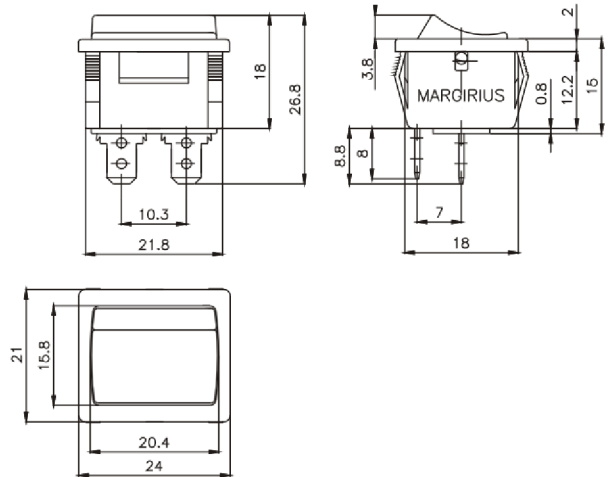
REFERENCIAS

UNIPOLARES

Referencia			
16.101	ABIERTO	-	ABIERTO
16.103	ABIERTO	CERRADO	ABIERTO
16.105	(ABIERTO)	CERRADO	(ABIERTO)
16.107	ABIERTO	CERRADO	(ABIERTO)
16.108	ABIERTO	-	(ABIERTO)
16.123	ABIERTO	-	CERRADO
16.127	(ABIERTO)	-	CERRADO
16.129	ABIERTO	-	CERRADO

BIPOLARES

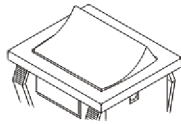
Referencia			
16.201	ABIERTO	-	ABIERTO
16.203	ABIERTO	CERRADO	ABIERTO
16.205	(ABIERTO)	CERRADO	(ABIERTO)
16.207	ABIERTO	CERRADO	(ABIERTO)
16.208	ABIERTO	-	(ABIERTO)
16.223	ABIERTO	-	CERRADO
16.227	(ABIERTO)	-	CERRADO
16.229	ABIERTO	-	CERRADO



() momentáneo

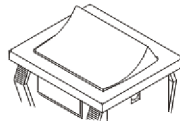
MARCO

M11# - Estándar

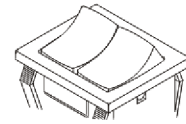


ACTUADORES

T1# - Estándar

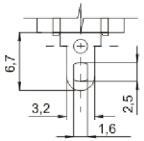


T2## - Tecla doble

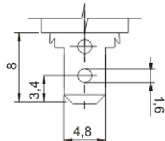


TERMINALES

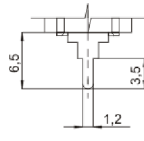
S1 - suelda (estándar)



E2 -faston 4,8 x 0,8



CI - Terminal PC



CONTACTOS

S - Estándar
6A con carga resistiva en 120VCA
3A con carga resistiva en 250VCA.

B
10A con carga resistiva en 120VCA
6A con carga resistiva en 250VCA.

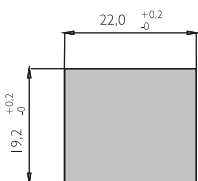
G
15A con carga resistiva en 120VCA
10A con carga resistiva en 250VCA.

- COLORES

Obs.: Substituir # por el código del **color** deseado.

- A** - azul
- B** - blanco
- C** - amarillo
- D** - verde
- E** - rojo
- F** - negro - (estándar)
- G** - gris
- H** - marrón

RASGO PARA ENCAJE



GUÍA DE CODIFICACIÓN

Referencia	marco	Actuador	terminal	contacto
	M11#	T1# T2##	S1 E2 CI	S B G

Obs.: Los interruptores unipolares (16.100) no pueden ser codificados con la tecla T2##.