

PRENSAESTOPAS

Para paneles y equipos eléctricos y electrónicos.

De Nylon PA, con junta de estanqueidad de caucho nitrilo butadieno (NBR);

Grado de protección: IP 68;

Versiones con rosca métrica o BSP;

Temperatura de funcionamiento estático: -40°C a 100°C, resistencia térmica instantánea hasta 120°C;

Temperatura de funcionamiento dinámico: -20°C a 80°C, resistencia térmica instantánea de hasta 100°C.



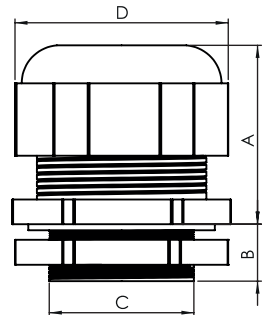
DIMENSIONES

ROSCA (BSP)

MODELO	ROSCA (pulg.)	CABLES (mm)		ORIFICIO DE APLICACIÓN (mm)		DIMENSIONES (mm)			
		MÍN	MÁX	MÍN	MÁX	A	B	C	D
PCP 14P	1/4"	3	6.5	13.2	13.6	20	8	13.15	17,4
PCP 38P	3/8"	5	10	16.7	17.1	24	8	16.66	23,6
PCP 12P	1/2"	6	12	21	21.4	27	9	20.95	27
PCP 34P	3/4"	14	18	26.5	26.9	30	10	26.44	36
PCP 1P	1"	18	25	33.3	33.7	38	12	33.25	46
PCP 114P	1 1/4"	24	32	42	42.4	45	14	41.9	58,6
PCP 112P	1 1/2"	32	38	47.9	44.8	47	14	47.8	67,6
PCP 2P	2"	37	44	59.7	60.1	54	18	59.6	72,6

ROSCA MÉTRICA

MODELO	ROSCA (mm)	CABLES (mm)		ORIFICIO DE APLICACIÓN (mm)		DIMENSIONES (mm)			
		MÍN	MÁX	MÍN	MÁX	A	B	C	D
PCP 12M	M12	3	6.5	12.1	12.5	20	8	12	17,4
PCP 16M	M16	4	8	16.1	16.5	22	8	16	20,5
PCP 20M	M20	10	14	20.1	20.5	25	9	20	26,7
PCP 25M	M25	13	17	25.1	25.5	32	9	25	35,8
PCP 32M	M32	16	21	32.1	32.5	38	11	32	38,8
PCP 36M	M36	18	25	36.1	36.5	38	12	36	45,9
PCP 40M	M40	24	32	40.1	40.5	45	14	40	58,5
PCP 50M	M50	32	38	50.1	50.5	47	14	50	67,8
PCP 63M	M63	37	44	63.1	63.5	47	14	63	73



GUÍA DE CODIFICACIÓN

ROSCA (BSP)

PC	P	□□□ P	□□□□
Prensaestopas	Material	Thread	Color
	Plástico	14 = 1/4" pulg. 38 = 3/8" pulg. 12 = 1/2" pulg. 34 = 3/4" pulg. 1 = 1" pulg. 114 = 1 1/4" pulg. 112 = 1 1/2" pulg. 2 = 2" pulg.	Gris Negro

ROSCA MÉTRICA

PC	P	□□ M	□□□□
Prensaestopas	Material	Rosca	Color
	Plástico	12 = M12 16 = M16 20 = M20 25 = M25 32 = M32 36 = M36 40 = M40 50 = M50 63 = M63	Gris Negro