

Produto  
Certificado\*



OCP 0018

IEC 60127-6: Miniature Fuses  
\* Sob Consulta

# SÉRIE 11.000

## PORTA FUSÍVEL DE EMBUTIR

REFERÊNCIA 11205

### ESPECIFICAÇÕES

TIPO DE FUSÍVEL: 5 X 20mm.

CARACTERÍSTICAS ELÉTRICAS: 10A em 110 V~ / 250 V~.

RESISTÊNCIA DE CONTATO: máximo de 10 miliohms com aplicação de 1A em VCC.

RESISTÊNCIA DE ISOLAMENTO: maior que 1.000 megaohms.

RIGIDEZ DIELÉTRICA: 1.500 V(RMS) para 1 minuto (mínimo).

POTÊNCIA NOMINAL: 2,5 W.

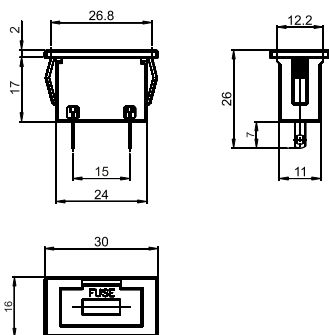
TEMPERATURA DE OPERAÇÃO: 0°C a 55°C.

TAMPA COM COMPARTIMENTO PARA FUSÍVEL RESERVA



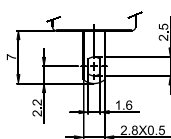
### REFERÊNCIA

M# - MOLDURA  
T# - TAMPA

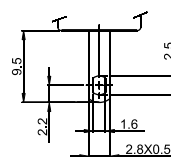


### TERMINAIS

S1- (Standard)



W1 - 2.8 x 0.5

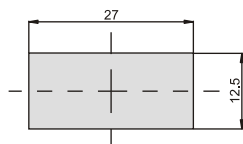


### # - CORES

Obs.: Substituir # pelo código da cor desejada.

- A - azul
- B - branco
- C - amarelo
- D - verde
- E - vermelho
- F - preto - (standard)
- G - cinza
- H - marrom

### RASGO PARA ENCAIXE



### BARRA DE CODIFICAÇÃO

11205

Referência



moldura

M#



tampa

T#



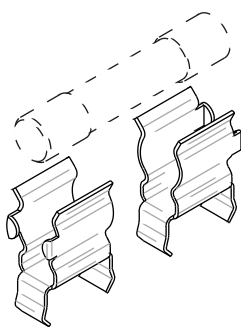
terminal

S1

W1

OBS.: A não colocação do código do terminal implicará na opção S1 (Standard).

Ex.: 11205 MFTE - moldura preta, tampa vermelha e terminal S1.



## PORTA FUSÍVEL PARA CIRCUITO IMPRESSO

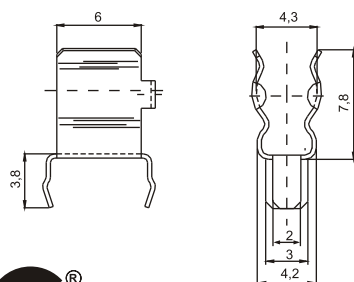
REFERÊNCIA 11155 / M

### ESPECIFICAÇÕES

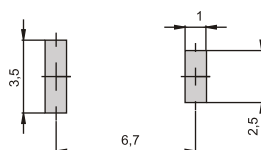
TIPO DE FUSÍVEL: 5 X 20mm.

CARACTERÍSTICAS ELÉTRICAS: 10A em 110 V~ / 250 V~.

RESISTÊNCIA DE CONTATO: máximo de 10 miliohms com aplicação de 1A em VCC.



### RASGO PARA ENCAIXE



### BARRA DE CODIFICAÇÃO

11155 / M

Referência

OBS.: O produto é composto por 2 peças metálicas independentes.