

# SERIE HH

## INTERRUPTORES DESLIZANTES

### ESPECIFICACIONES:

**CARACTERÍSTICAS ELÉCTRICAS :** 10A con carga resistiva en 120VCA o 6A con carga resistiva en 250VCA.(contacto Q).

**RESISTENCIA DE CONTACTO:** máximo de 20 miliohms con aplicación de 1A en VCC.

**RESISTENCIA DE AISLAMIENTO:** mínimo de 1.000 megaohms.

**RIGIDEZ DIELECTRICA:** 1.000V(RMS) para 1 minuto (mínimo).

**TEMPERATURA DE OPERACIÓN:** 0°C a 55°C.

**interruptores  
para aparejos**

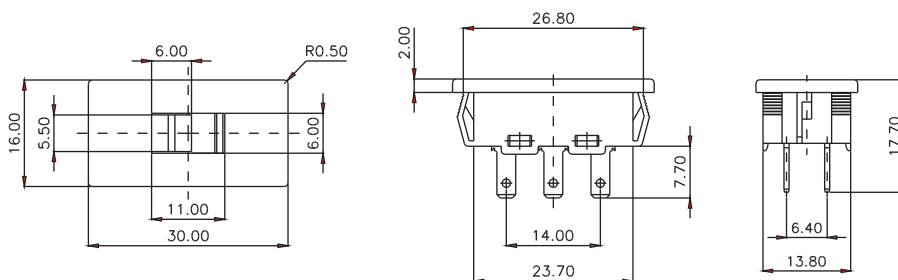
Producto Certificado\*



\* Bajo Consulta

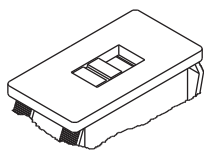
### REFERENCIAS

Referencia			Polos
HH - 101	Abierto	Abierto	Unipolar
HH - 201	Abierto	Abierto	Bipolar



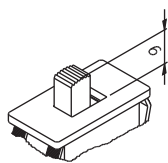
### MARCO

M1# - estándar

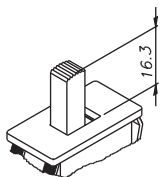


### ACTUADORES

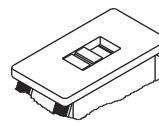
A1# - (bajo consulta)



A2# - (bajo consulta)



A3#



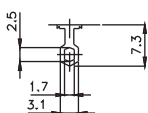
Observación:

G3# - ActuadorA3 con grabación en 110-220

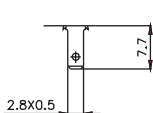
G4# - ActuadorA3 con grabación en 127-220

### TERMINALES

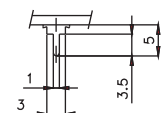
S1 - suelda  
7,5 mm.



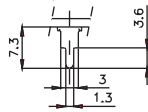
E1 - faston  
2,8 x 0,5



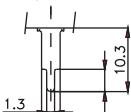
CC - circuito  
impreso



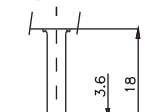
CI - circuito  
impreso



W1 - circuito  
impreso



W2 - circuito  
impreso



### CONTACTOS

S - Estándar

6A con carga resistiva en 120VCA  
3A con carga resistiva en 250VCA

Q - Plata

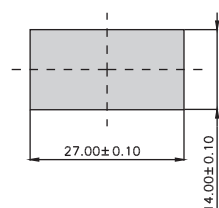
10A con carga resistiva en 120VCA  
6A con carga resistiva en 250VCA

### # - COLORES

Obs.: Substituir # por el código del color deseado.

A - azul  
B - blanco  
C - amarillo  
D - verde  
E - rojo  
F - negro - (estándar)  
G - gris  
H - marrón

### RASGO PARA ENCAJE



### GUÍA DE CODIFICACIÓN



Referencia



marco  
M1#



Actuador  
A1# (bajo consulta)  
A2# (bajo consulta)  
A3#  
G3#  
G4#



terminal  
S1  
E1  
CC  
CI  
W1  
W2



contacto  
S  
Q