

# SERIE 39.000

## INTERRUPTORES DE GATILLO

### ESPECIFICACIONES:

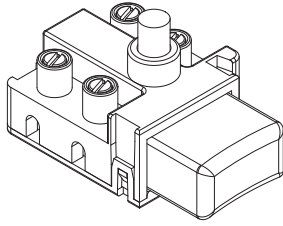
**CARACTERÍSTICAS ELÉCTRICAS:** 15A con carga resistiva en 120/250VCA (Contacto Q).

**RESISTENCIA DE CONTACTO:** máximo de 20 miliohms con aplicación de 1A en VCC.

**RESISTENCIA DE AISLAMIENTO:** mínimo de 1.000 megaohms.

**RIGIDEZ DIELECTRICA:** 1.000V(RMS) para 1 minuto (mínimo).

**TEMPERATURA DE OPERACIÓN:** 0°C a 55°C.



### REFERENCIAS

#### UNIPOLAR

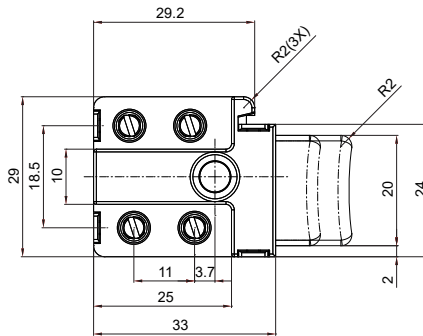
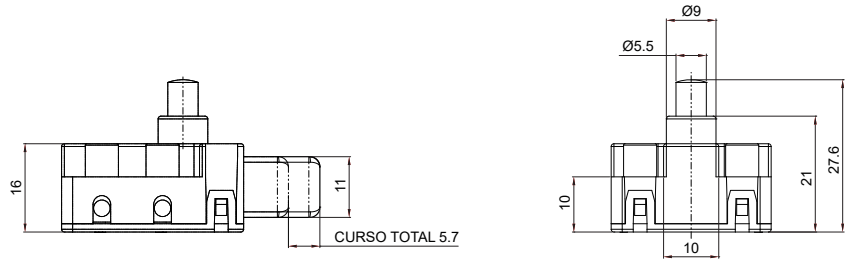
Referencia	Posición 1	Posición 2
39.127	(ABIERTO)	CERRADO

( ) Momentáneo

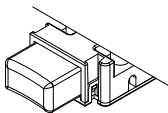
#### BIPOLAR

Referencia	Posición 1	Posición 2
39.227	(ABIERTO)	CERRADO

( ) Momentáneo

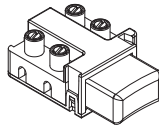


### ACTUADOR

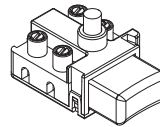


G1# - gatillo

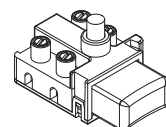
### TRABAS



ST - Sin traba

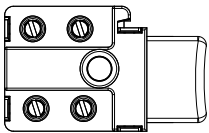


T1# - Traba de seguridad

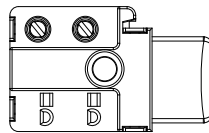


T2# - Traba para mantener conectado

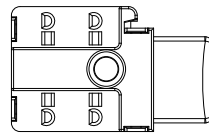
### TERMINALES



P1 - 4 Terminales de tornillo



W1 - 2 Terminales de tornillo y 2 de engache



E1 - 4 Terminales de engache

### CONTACTOS

S - Estándar

6A con carga resistiva en 120/250V~.

B

8A con carga resistiva en 120/250V~.

Q

15A con carga resistiva en 120/250V~.

G

21A con carga resistiva en 120/250V~. (\*)

(\*) Disponible solamente para la ref. 39.127.

### # - COLORES

A - Azul

D - Verde

G - Gris

B - Blanco

E - Rojo

H - Marrón

C - Amarillo

F - Preto (standard)

Obs.: Sustituir # pelo código de la color deseada.

### GUÍA DE CODIFICACIÓN



Referencia



actuador

G1#



traba

ST

T1#

T2#



terminal

P1

W1

E1



contacto

S

B

Q

G

Obs.: La ref. 39.127 está disponible solamente con traba para quedar encendido (T2), terminales de tornillo (P1) y contacto (G).