

SERIE 14.000

INTERRUPTORES DE TECLA

ESPECIFICACIONES:

CARACTERÍSTICAS ELÉCTRICAS: 15A con carga resistiva en 120 VCA o 10A con carga resistiva en 250 VCA. (Contacto Q)

RESISTENCIA DE CONTACTO: máximo de 20 miliohms con aplicación de 1A en VCC.

RESISTENCIA DE AISLAMIENTO: mínimo de 1.000 megaohms.

RIGIDEZ DIELECTRICA: 1000 V (rms) para 1 minuto (mínimo).

TEMPERATURA DE OPERACION: 0°C a 55°C.

interruptores
para aparos



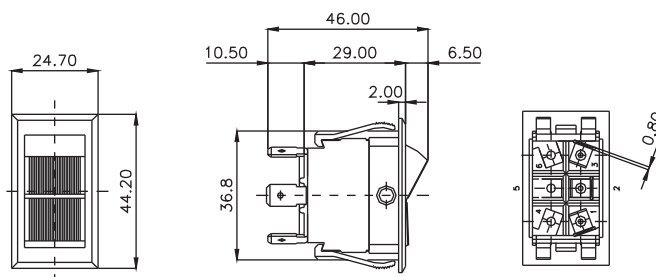
REFERENCIAS

Unipolares

Referencia			
14.101	ABIERTO	-	ABIERTO
14.103	ABIERTO	CERRADO	ABIERTO
14.105	(ABIERTO)	CERRADO	(ABIERTO)
14.107	ABIERTO	CERRADO	(ABIERTO)
14.108	ABIERTO	-	(ABIERTO)
14.123	ABIERTO	-	CERRADO
14.127	(ABIERTO)	-	CERRADO

Bipolares

Referencia			
14.201	ABIERTO	-	ABIERTO
14.203	ABIERTO	CERRADO	ABIERTO
14.205	(ABIERTO)	CERRADO	(ABIERTO)
14.207	ABIERTO	CERRADO	(ABIERTO)
14.208	ABIERTO	-	(ABIERTO)
14.211	ABIERTO	ABIERTO	ABIERTO
14.213	ABIERTO	ABIERTO	(ABIERTO)
14.215	(ABIERTO)	ABIERTO	(ABIERTO)
14.223	ABIERTO	-	CERRADO
14.227	(ABIERTO)	-	CERRADO

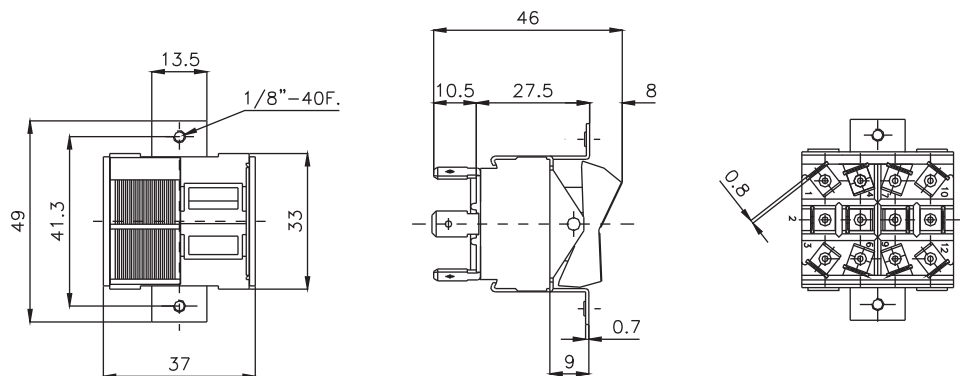


() Momentáneo

* Posibles opciones con lámparas 120/250VCA

Cuadripolares

Referencia			
14.401	ABIERTO	-	ABIERTO
14.403	ABIERTO	CERRADO	ABIERTO
14.405	(ABIERTO)	CERRADO	(ABIERTO)
14.407	ABIERTO	CERRADO	(ABIERTO)
14.408	ABIERTO	-	(ABIERTO)
14.411	ABIERTO	ABIERTO	ABIERTO
14.413	ABIERTO	ABIERTO	(ABIERTO)
14.415	(ABIERTO)	ABIERTO	(ABIERTO)
14.423	ABIERTO	-	CERRADO
14.427	(ABIERTO)	-	CERRADO

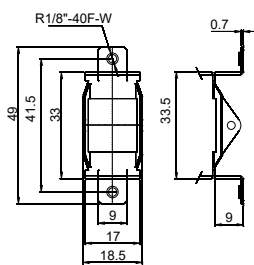


SOPORTES

S1C - rasgo 3,5 mm.

S1R - rosca R.1/8"-40F-W

S1F - agujero Ø 4,0 mm.

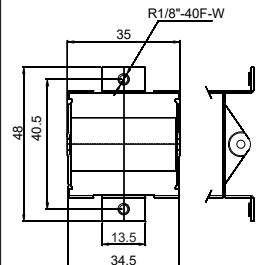


S1R

S2C - rasgo 3,5 mm.

S2R - rosca R.1/8"-40F-W

S2F - agujero Ø 4,0 mm.

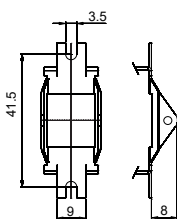


S2R

S3C - rasgo 3,5 mm.

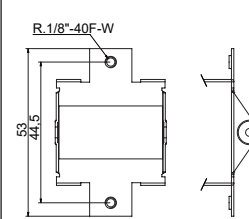
S3R - rosca R.1/8"-40F-W

S3F - agujero Ø 3,5 mm.



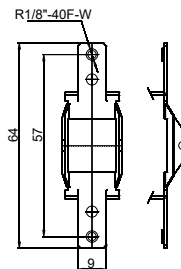
S3C

S4R - rosca R.1/8"-40F-W



S4R

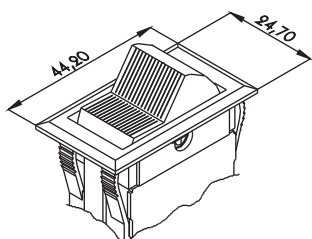
S5R - rosca R.1/8"-40F-W



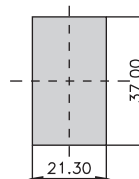
S5R

SERIE 14.000

MARCO - M#

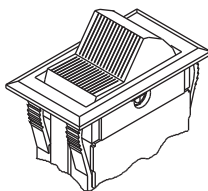


RASGO PARA ENCAJE

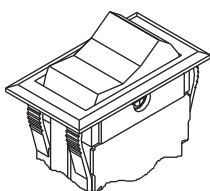


ACTUADORES DE POLIAMIDA

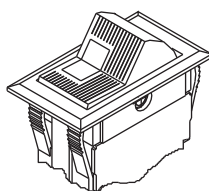
T1#



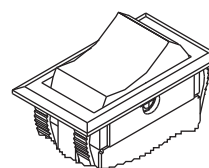
T2#



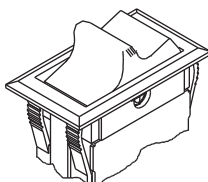
T3##



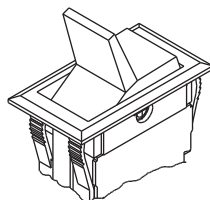
R1#



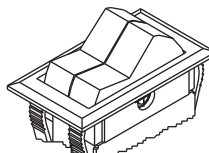
T5#



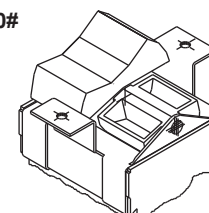
T6#



T7##

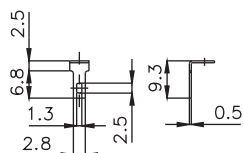


T20#

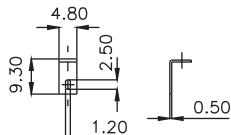


TERMINALES

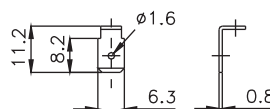
E1 - faston 2,8 x 0,5 (estándar)



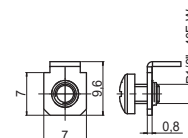
E2 - faston 4,8 x 0,5



E3 - faston 6,3 x 0,8



P1 - Tornillo



CONTACTOS

Q
15A con carga resistiva en 120VCA
10A con carga resistiva en 250VCA

G
20A con carga resistiva en 120VCA
15A con carga resistiva en 250VCA

- COLORES

Obs.: Substituir # por el código del color deseado.

- A - azul
- B - blanco
- C - amarillo
- D - verde
- E - rojo
- F - negro - (estándar)
- G - gris
- H - marrón

OBSERVACIONES:

T 3 - Tecla con visor luminoso - codificar el color de la tecla y del visor. **Ej.:** T3FE - tecla negra con visor rojo.

T 7 - Tecla doble - codificar el color de las dos teclas. **Ex.:** T7BA - una tecla blanca y una tecla azul.

GUÍA DE CODIFICACIÓN

Soportes

Referencia	Soporte	Actuador	terminal	contacto
□□□□□	S1 C	T1#	E1	Q
	S3 R	T2#	E2	G
	S5 F	T3#	E3	
	S2 C	T20#	P1	
	R			
	F			
	S4 R			

Marcos

Referencia	marco	Actuador	terminal	contacto
□□□□□	M#	T1#	E1	Q
		T2#	E2	G
		T3##	E3	
		R1#	P1	
		T5#		
		T6#		
		T7##		