

SERIE 14.000

INTERRUPTORES DE PALANCA

ESPECIFICACIONES:

CARACTERÍSTICAS ELÉCTRICAS: 15A con carga resistiva en 120 VCA o 10A con carga resistiva en 250 VCA. (Contacto Q)

RESISTENCIA DE CONTACTO: máximo de 20 miliohms con aplicación de 1A en VCC.

RESISTENCIA DE AISLAMIENTO: mínimo de 1.000 megohms.

RIGIDEZ DIELECTRICA: 1000 V (rms) para 1 minuto (mínimo).

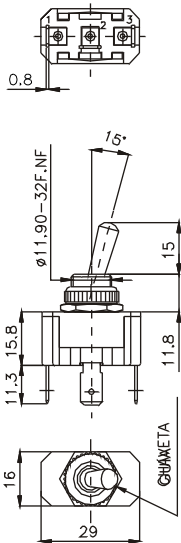
TEMPERATURA DE OPERACIÓN: 0°C a 55°C.



REFERENCIAS

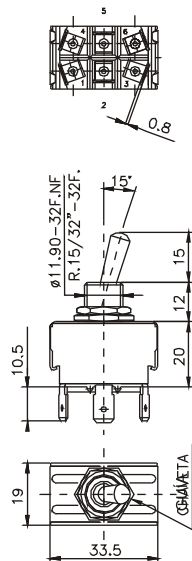
Unipolares

REF.				() momentáneo
14.101	ABIERTO	-	ABIERTO	
14.103	ABIERTO	CERRADO	ABIERTO	
14.105	(ABIERTO)	CERRADO	(ABIERTO)	
14.107	ABIERTO	CERRADO	(ABIERTO)	
14.108	ABIERTO	-	(ABIERTO)	
14.123	ABIERTO	-	CERRADO	
14.127	(ABIERTO)	-	CERRADO	



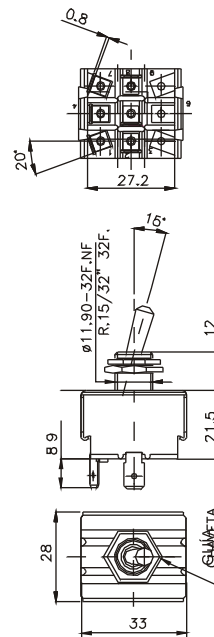
Bipolares

REF.				() momentáneo
14.201	ABIERTO	-	ABIERTO	
14.203	ABIERTO	CERRADO	ABIERTO	
14.205	(ABIERTO)	CERRADO	(ABIERTO)	
14.207	ABIERTO	CERRADO	(ABIERTO)	
14.208	ABIERTO	-	(ABIERTO)	
14.211	ABIERTO	ABIERTO	ABIERTO	
14.213	ABIERTO	ABIERTO	(ABIERTO)	
14.215	(ABIERTO)	ABIERTO	(ABIERTO)	
14.223	ABIERTO	-	CERRADO	
14.227	(ABIERTO)	-	CERRADO	



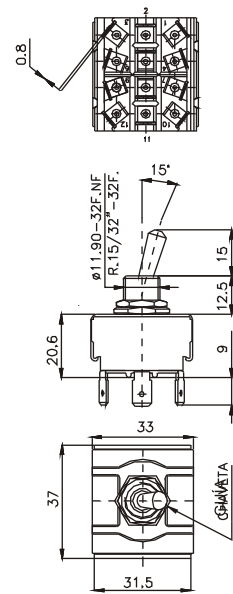
Tripolares

REF.				() momentáneo
14.301	ABIERTO	-	ABIERTO	
14.303	ABIERTO	CERRADO	ABIERTO	
14.305	(ABIERTO)	CERRADO	(ABIERTO)	
14.307	ABIERTO	CERRADO	(ABIERTO)	
14.308	ABIERTO	-	(ABIERTO)	
14.323	ABIERTO	-	CERRADO	
14.327	(ABIERTO)	-	CERRADO	



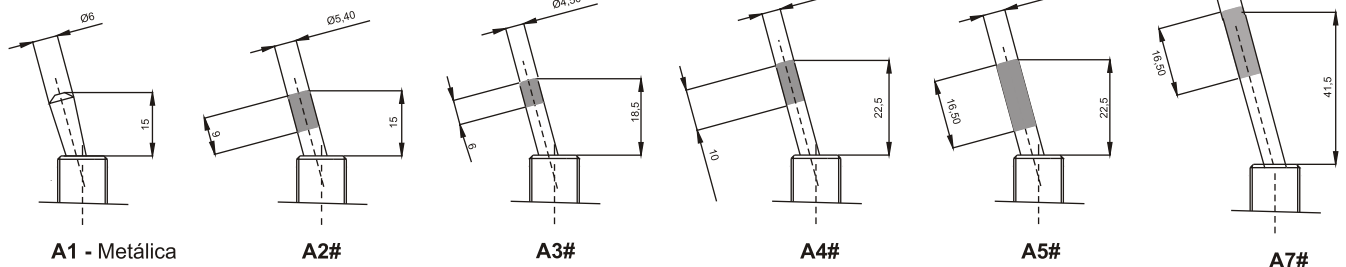
Cuadripolares

REF.					() momentáneo
14.401	ABIERTO	-	ABIERTO		
14.403	ABIERTO	CERRADO	ABIERTO		
14.405	(ABIERTO)	CERRADO	(ABIERTO)		
14.407	ABIERTO	CERRADO	(ABIERTO)		
14.408	ABIERTO	-	(ABIERTO)		
14.411	ABIERTO	ABIERTO	ABIERTO		
14.413	ABIERTO	ABIERTO	(ABIERTO)		
14.415	(ABIERTO)	ABIERTO	(ABIERTO)		
14.423	ABIERTO	-	CERRADO		
14.427	(ABIERTO)	-	CERRADO		



ACTUADORES

PALANCAS METÁLICAS



A1 - Metálica

A2#

A3#

A4#

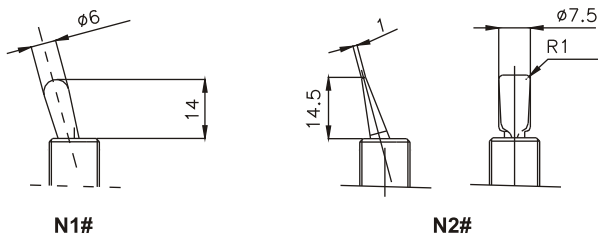
A5#

A7#

Obs.: El actuador T2# puede ser utilizado solamente en las series 14200 y 14400.

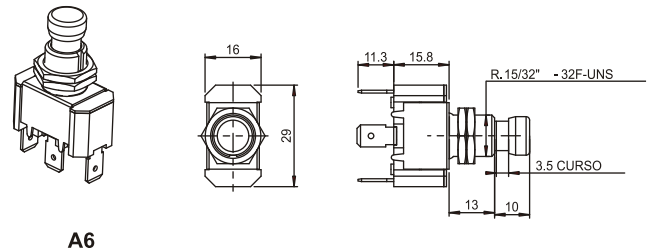
SERIE 14.000

ACTUADORES PALANCAS DE POLIAMIDA



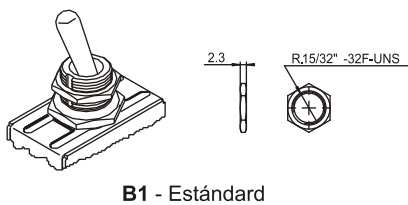
Obs.: Las opciones de palancas de nylon N1 y N2 solamente están disponibles para las series 14100 y 14200. Clavijas de fijación del interruptor – poliamida

BOTÓN DE EMPUJE

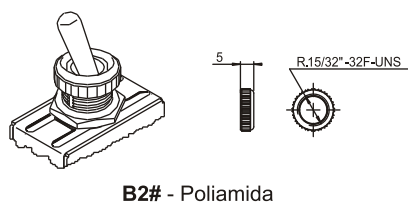


Obs.: Para el actuador A6 solamente disponible en las referencias 14101, 14123 y tuerca B1.

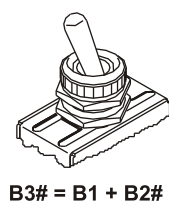
TUERCAS



B1 - Estándar



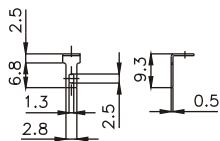
B2# - Poliamida



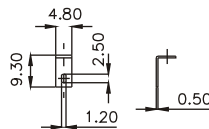
B3# = B1 + B2#

TERMINALES

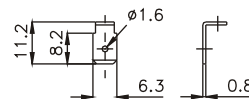
E1 - enganche rápido
2,8 x 0,5 (estándar)



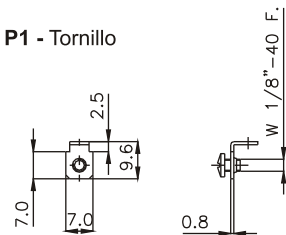
E2 - enganche rápido
4,8 x 0,5



E3 - faston 6,3 x 0,8



P1 - Tornillo



CONTACTOS

Q - ESTÁNDAR
15A con carga resistiva en 120VCA
10A con carga resistiva en 250VCA

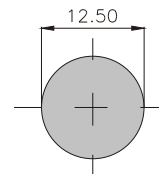
G
20A con carga resistiva en 120VCA
15A con carga resistiva en 250VCA

- COLORES

Obs.: Substituir # por el código del color deseado.

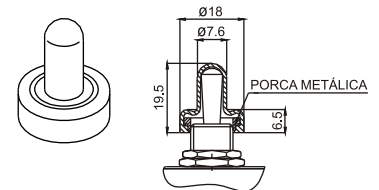
- A - azul
- B - blanco
- C - amarillo
- D - verde
- E - rojo
- F - negro - (estándar)
- G - gris
- H - marrón

RASGO PARA ENCAJE



OPCIONAL - Forro protector

- CP1F - PVC
- CP1B - Elastómero blanco
- CP2F - Elastómero negro (ANTI-UV)



GUÍA DE CODIFICACIÓN

Referencia	actuador	tuerca	terminal	contacto
□□□□□	□□□	□□□	□□	□
A1	A6	B1	E1	Q
A2#	A7#	B2#	E2	G
A3#	N1#	B3#	E3	
A4#	N2#		P1	
A5#				

Obs.: • La no substitución del # por el código de color en los renglones actuador y tuerca, implicará en la opción de color F (negro – estándar)

• La capa protectora (opcional) es proveída separadamente y solamente para palanca metálica A1.