

# SÉRIE 36.000

## INTERRUPTORES PUSHBUTTON

### ESPECIFICAÇÕES:

**CARACTERÍSTICAS ELÉTRICAS:** 15A com carga resistiva em 120VCA ou 10A com carga resistiva em 250VCA ( contato G).

**RESISTÊNCIA DE CONTATO:** máximo de 20 miliohms com aplicação de 1A em VCC.

**RESISTÊNCIA DE ISOLAMENTO:** mínimo de 1.000 megaohms.

**RIGIDEZ DIELÉTRICA:** 1.000V(RMS) para 1 minuto (mínimo).

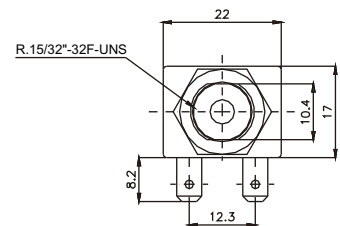
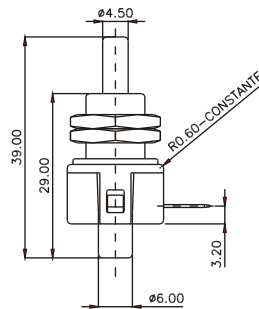
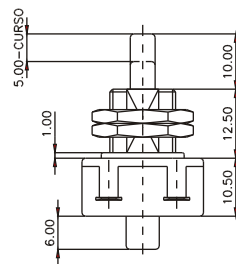
**TEMPERATURA DE OPERAÇÃO:** 0°C a 55°C.



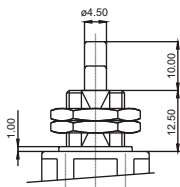
### REFERÊNCIAS

Referência	Pos 1	Pos 2
36.123	LIGA	DESL
36.127	(LIGA)	DESL

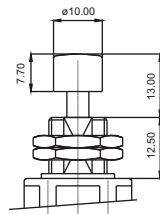
( ) momentâneo



### ATUADORES

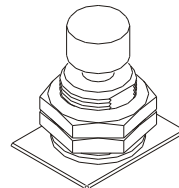


A1#

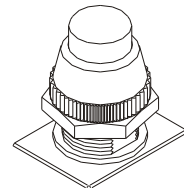


A2#

### PORCAS



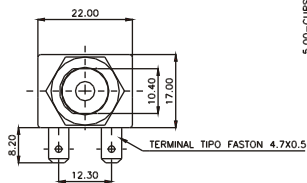
B1#



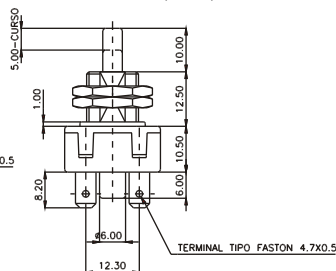
B2#

### TERMINAIS

E2 - Axiais - 4,7 x 0,5



E5 - Radiais - 4,7 x 0,5



### CONTATOS

**S** - Standard  
6A com carga resistiva em 120VCA  
3A com carga resistiva em 250VCA

**B**  
12A com carga resistiva em 120VCA  
8A com carga resistiva em 250VCA

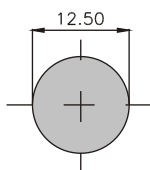
**G**  
15A com carga resistiva em 120VCA  
10A com carga resistiva em 250VCA

### # - CORES

Obs.: Substituir # pelo código da cor desejada.

- A - azul
- B - branco
- C - amarelo
- D - verde
- E - vermelho
- F - preto - (standard)
- G - cinza
- H - marrom

### RASGO PARA ENCAIXE



### BARRA DE CODIFICAÇÃO



Referência



atuador

A1#

A2#



porca

B1#

B2#



terminal

E2

E5



contato

S

B

G

Obs.: A não substituição do # pelo código de cor nos itens atuador e porca, implicará na opção de cor F (preto - standard)