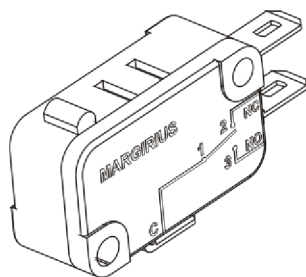


SERIE 40.000

interruptores
para aparejos



Producto Certificado*



*Bajo consulta

MICROINTERRUPTORES DE ACCIÓN VELOZ

ESPECIFICACIONES:

CARACTERÍSTICAS ELÉCTRICAS : 15A con carga resistiva en 120/250VCA (contacto Q).

RESISTENCIA DE CONTACTO: máximo de 10 miliohms con aplicación de 1A en VCC.

RESISTENCIA DE AISLAMIENTO: mínimo de 1.000 megaohms.

RIGIDEZ DIELECTRICA: 1.000V(RMS) para 1 minuto (mínimo).

TEMPERATURA DE OPERACIÓN: 0°C a 55°C.

REFERENCIAS

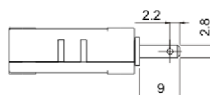
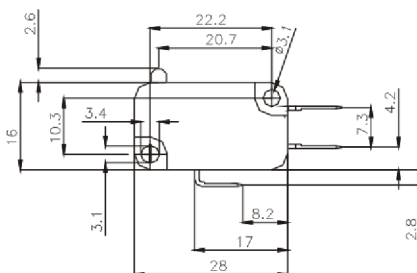
Referencia	Pos 1	Pos 2	Función
40.108	(ABIERTO)	ABIERTO	IR
40.127	(ABIERTO)	CERRADO	NA
40.129	(CERRADO)	ABIERTO	NF

() Momentáneo

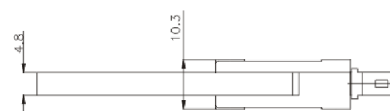
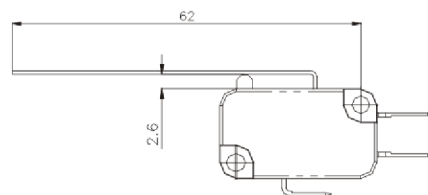
IR - Reversible

NA - Normalmente Abierto

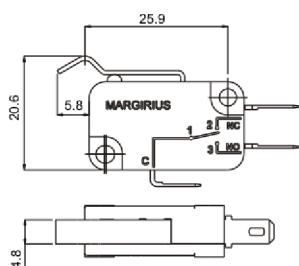
NF - Normalmente Cerrado



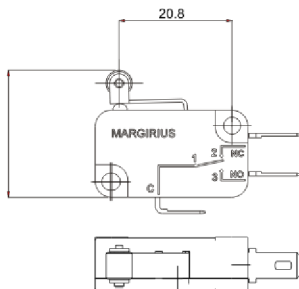
A1 - Actuador con pasador básico



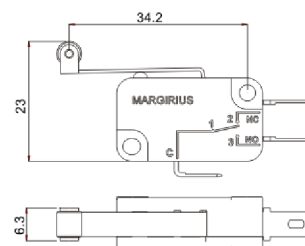
A2 - Actuador con rasta rígida plana



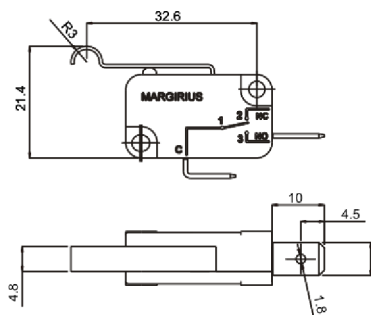
A3 - Actuador con asta rígida



A4 - Actuador con asta rígida y rollete

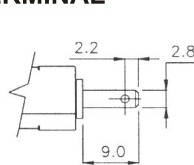


A5 - Actuador con asta larga y rollete

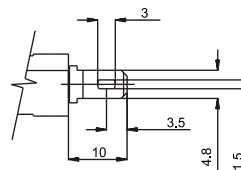


A6 - Actuador con asta rígida

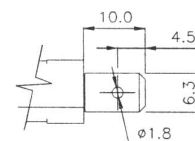
TERMINAL



E1 - Faston 2,8 x 0,5



E2 - Faston 4,8 x 0,5



E3 - Faston 6,3 x 0,8

CONTACTOS

S - Estándar

3A con carga resistiva en 120/250VCA.

B

10A con carga resistiva en 120/250VCA.

Q

15A con carga resistiva en 120/250VCA.

GUÍA DE CODIFICACIÓN



referencia



actuador



terminal



contacto

A1

E1

S

A2

E2

B

A3

E3

Q

A4

A5

A6

Obs: Otros tamaños del actuador A2 y tipos de actuadores bajo consulta.