

SERIE 36.000

INTERRUPTORES PUSHBUTTON

ESPECIFICACIONES:

CARACTERÍSTICAS ELÉCTRICAS: 15A con carga resistiva en 120VCA o 10A con carga resistiva en 250VCA (contacto G).

RESISTENCIA DE CONTACTO: máximo de 20 miliohms con aplicación de 1A en VCC.

RESISTENCIA DE AISLAMIENTO: mínimo de 1.000 megaohms.

RIGIDEZ DIELECTRICA: 1.000V(RMS) para 1 minuto (mínimo).

TEMPERATURA DE OPERACIÓN: 0°C a 55°C.

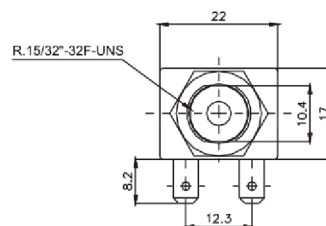
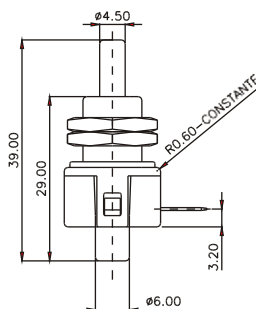
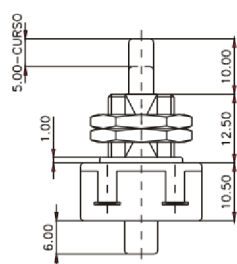
interruptores
para aparejos



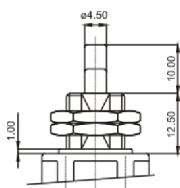
REFERENCIAS

Referencia	Pos 1	Pos 2
36.123	ABIERTO	CERRADO
36.127	(ABIERTO)	CERRADO

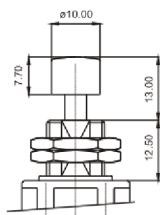
() momentáneo



ACTUADORES

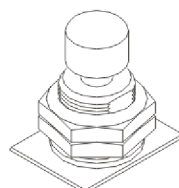


A1#

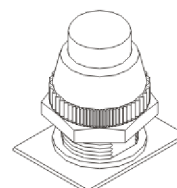


A2#

TUERCAS



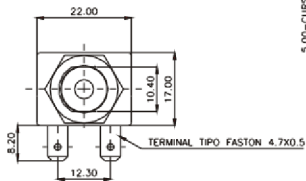
B1#



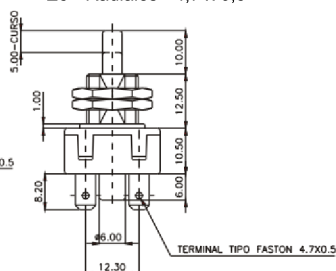
B2#

TERMINALES

E2 - Axiales - 4,7 x 0,5



E5 - Radiales - 4,7 x 0,5



CONTACTOS

S - Estándar
6A con carga resistiva en 120VCA
3A con carga resistiva en 250VCA

B
12A con carga resistiva en 120VCA
8A con carga resistiva en 250VCA

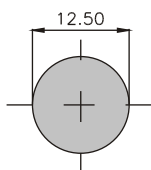
G
15A con carga resistiva en 120VCA
10A con carga resistiva en 250VCA

- COLORES

Obs.: Substituir # por el código del **color** deseado.

- A - azul
- B - blanco
- C - amarillo
- D - verde
- E - rojo
- F - negro - (estándar)
- G - gris
- H - marrón

RASGO PARA ENCAJE



GUÍA DE CODIFICACIÓN



referencia



actuador

A1#
A2#



tuerca

B1#
B2#



terminal

E2
E5



contacto

S
B
G

Obs.: La no substitución del # por el código de color en los renglones actuador y tuerca, implicará en la opción de color F (negro - estándar)